



**КОМИТЕТ ИМУЩЕСТВЕННЫХ ОТНОШЕНИЙ
АДМИНИСТРАЦИИ ПЕРМСКОГО МУНИЦИПАЛЬНОГО РАЙОНА**

РАСПОРЯЖЕНИЕ

13.12.2022

№ 5204

**Об установлении публичного
сервитута на часть земельных
участков**

В соответствии со ст. 23, гл. V.7 Земельного кодекса Российской Федерации, Федеральным законом от 25.10.2001 № 137-ФЗ «О введении в действие Земельного кодекса Российской Федерации», пп. 3.7.5 п. 3.7 разд. 3 Положения о комитете имущественных отношений администрации Пермского муниципального района, утвержденного решением Земского Собрания Пермского муниципального района Пермского края от 22.12.2016 № 178, на основании ходатайства открытого акционерного общества «Межрегиональная распределительная сетевая компания Урала» (ИНН 6671163413, ОГРН 1056604000970) (далее - ОАО «МРСК Урала») от 24.11.2022 № 12302:

1. Установить в интересах ОАО «МРСК Урала» публичный сервитут общей площадью 222 кв.м., на часть земельного участка с кадастровым номером 59:32:3250001:21453, расположенный по адресу: Пермский край, Пермский р-н., Култаевское с.п., с. Култаево, ул. Адмиралтейская.

Цель: Для подключения (технологического присоединения) к сетям инженерно-технического обеспечения. (Строительство ВЛ 0,4 кВ с установкой ПУ для электроснабжения села Култаево (4500062720)).

Срок: 49 лет.

2. Утвердить границы публичного сервитута земельных участков, указанных в п. 1 настоящего распоряжения, согласно прилагаемой схеме расположения границ публичного сервитута.

3. Срок, в течение которого использование указанных в п. 1 настоящего распоряжения земельных участков в соответствии с их разрешенным использованием будет невозможно или существенно затруднено в связи с осуществлением сервитута – не определен.

4. Порядок установления зон с особыми условиями использования территорий и содержание ограничений прав на земельные участки в границах таких зон установлен Постановлением Правительства РФ от 24.02.2009 № 160 «О порядке установления охранных зон объектов электросетевого хозяйства и особых

условий использования земельных участков, расположенных в границах таких зон».

5. Плата за публичный сервитут устанавливается в соответствии с Федеральным законом от 29.07.1998 № 135-ФЗ (ред. от 31.07.2020) «Об оценочной деятельности в Российской Федерации» и методическими рекомендациями, утверждёнными приказом Минэкономразвития России от 04.06.2019 № 321.

6. Комитету имущественных отношений администрации Пермского муниципального района в течение 5 рабочих дней со дня подписания настоящего распоряжения:

6.1. Направить настоящее распоряжение правообладателям земельных участков, указанных в п. 1 распоряжения;

6.2. Направить настоящее распоряжение в Управление Федеральной службы государственной регистрации, кадастра и картографии по Пермскому краю;

6.3. Направить настоящее распоряжение в ОАО «МРСК Урала», а также сведения о лицах, являющихся правообладателями земельных участков, сведения о лицах, подавших заявления об учете их прав (обременений прав) на земельные участки, способах связи с ними, копии документов, подтверждающих права указанных лиц на земельные участки;

6.4. Направить в администрацию Култаевского сельского поселения настоящее распоряжение для опубликования в порядке, установленном для официального опубликования (обнародования) муниципальных правовых актов уставом поселения.

7. Разместить настоящее распоряжение на официальном сайте Пермского муниципального округа в информационно-телекоммуникационной сети Интернет www.permraion.ru.

8. Настоящее распоряжение вступает в силу со дня его подписания.

9. Контроль исполнения распоряжения возложить на заместителя председателя комитета М.В. Королеву.

Председатель комитета



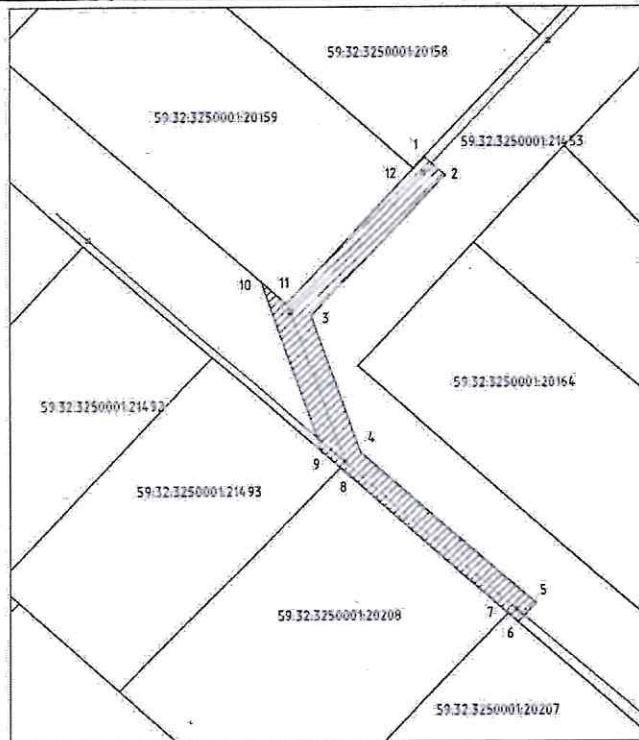
Д.В. Ракицкий

Приложение № 1
к распоряжению
комитета имущественных
отношений администрации
Пермского муниципального района
от 13.12.2022 № 5204

Схема расположения границ публичного сервитута

Объект: "Строительство ВЛ 0,4 кВ с установкой ПУ для электроснабжения села Култаево (4500062720)"
Местоположение: Пермский край, Пермский район, Култаевское сельское поселение
Площадь земель или части земельного участка, кв.м.: 222
Категория земель: Земли населенных пунктов
Вид разрешенного использования земельного участка:
Цель использования: под объекты инженерного оборудования (Строительство ВЛ 0,4 кВ с установкой ПУ для электроснабжения села Култаево (4500062720))

№ точки	Каталог координат	
	X	Y
1	506384.21	2211875.88
2	506382.07	2211878.23
3	506366.07	2211863.31
4	506350.25	2211868.73
5	506332.64	2211888.24
6	506330.43	2211886.25
7	506331.42	2211885.16
8	506348.46	2211886.49
9	506350.29	2211884.48
10	506369.96	2211887.75
11	506367.41	2211880.55
12	506382.86	2211874.65



Масштаб 1:500

Графическое описание местоположения границ публичного сервитута:
 1-6 з/у 59:32:3250001:21453
 6-7 з/у 59:32:3250001:20207
 7-8 з/у 59:32:3250001:20208
 8-9 з/у 59:32:3250001:21493
 9-10 з/у 59:32:3250001:21453
 10-12 з/у 59:32:3250001:20159
 12-1 з/у 59:32:3250001:20158

Условные обозначения:
 — граница земельного участка, сведения которого внесены в ЕГРН
 — граница публичного сервитута
 граница охранной зоны ВЛ 0,4кВ
 59:32:3290001:10353 кадастровый номер земельного

Заявитель: /А.В. Ивонин

